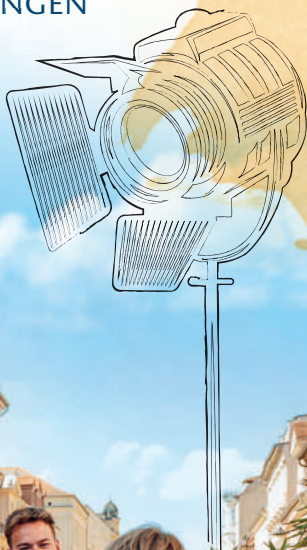


EINLADUNG NACH *Potsdam*

STADTFÜHRUNGEN &
VERANSTALTUNGEN
2026



ÖFFENTLICHE Stadtführungen

Tickets

FÜR ÖFFENTLICHE STADTFÜHRUNGEN können Sie online auf unserer Website sowie in der Tourist Information Am Alten Markt und in der mob*i*agentur im Hauptbahnhof kaufen oder telefonisch sowie per E-Mail bestellen.



potsdamtourismus.de/stadtfuehrungen
info@potsdamtourismus.de
+49 (0)331 27 55 88 99

Ermäßigungen erhalten Schülerinnen und Schüler, Auszubildende, Studierende, Wehr- und Bundesfreiwilligendienstleistende, Personen mit Behinderungen (ab 50 % GdB), Arbeitssuchende, die Transferleistungen erhalten (Bürgergeld, Sozialhilfe, Grundsicherung oder Leistungen nach dem Asylbewerberleistungsgesetz), Kinder bis 6 Jahre sind kostenfrei

Stadtspaziergang durch Potsdam



2 h | ca. 2,6 km



© PMSG Sophie Soike

Die Tour führt vom Alten Markt mit der St. Nikolaikirche, dem Museum Barberini und dem Brandenburger Landtag durch die barocke Innenstadt. Vorbei an Potsdams Einkaufsmeile und dem Boulevard des Films bildet das Holländische Viertel mit seinen gemütlichen Restaurants, Cafés und Läden den Abschluss der Tour.



Jan., Feb., März, Apr., Nov. jeden Sa. & So.
Mai–Okt. Mo. bis Sa.



11 Uhr Tourist Information Am Alten Markt
Ende: Holländisches Viertel



19 EUR/17 EUR ermäßigt p. P., inkl. ÖPNV-Ticket 24 Std. Potsdam AB

City walk through Potsdam

 2 hrs | approx. 3 km



© PMSG Sophie Soike

The entertaining journey leads through Potsdam's history. The Old Market with the Nikolai Church, the Barberini Museum, the Potsdam Museum and the Brandenburg State Parliament forms the new historical city centre, which offers a glimpse into Potsdam's past. A stroll along the shopping street rounds off the tour.

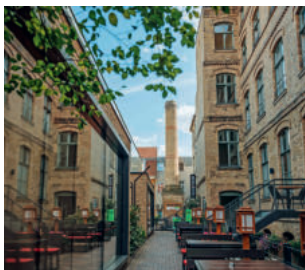
 May–Sept. every Sat.

 11.00 am at mobiagentur in Potsdam main station
End: Corner Brandenburger Str. /Lindenstr.

€ 19 EUR/17 EUR reduced pp, incl. public transport ticket 24 hr.
Potsdam AB

Potsdamer Hinterhöfe

 2 h | ca. 1,8 km



© PMSG Julia Nimke

Ein Spaziergang abseits der bekannten Wege: Hinter den prachtvollen barocken Fassaden der Innenstadt verbergen sich überraschende Hinterhöfe. Kleine Läden, lokale Handwerksbetriebe, pittoreskes Fachwerk und eine alte Seifenfabrik schmücken die versteckten Orte mitten in der Stadt.

 Apr.–Okt. jeden Mo. & Fr. sowie 8. März, 14. Mai

 16 Uhr Brandenburger Tor, Stadtinnenseite
Ende: Holländisches Viertel

€ 19 EUR/17 EUR ermäßigt p. P., inkl. ÖPNV-Ticket 24 Std. Potsdam AB

„Und bitte!“ – Die Filmstadt Potsdam



2 h | ca. 1,8 km



© PMSG Julia Nimke

Potsdam spielt die Hauptrolle in vielen Film- und Fernsehproduktionen. Von Fridericus Rex über Hexe Lili und SOKO Potsdam bis Maxton Hall – bei der Tour zu Originaldrehorten plaudert ein Experte aus dem Nähkästchen und gibt Einblicke in die über 100 Jahre alte Filmgeschichte der UNESCO Creative City of Film.



18. Jan., 15. Feb., 15. März, 19. Apr., 20. Sept., 18. Okt.,
15. Nov., 20. Dez.



14 Uhr vor der Kirche St. Peter und Paul
Ende: Filmmuseum Potsdam



19 EUR/17 EUR ermäßigt p. P., inkl. ÖPNV-Ticket 24 Std. Potsdam AB

Medienstadt Babelsberg – Wo Filme entstehen



2,5 h | ca. 2,5 km



© PMSG Annika Wolgast

Film, Fernsehen, Faszination: Die Tour gibt Einblicke in die aufregende Welt des Films und macht das kreative Schaffen hinter Meisterwerken wie Metropolis, Matrix oder Babylon Berlin sichtbar. Die Medienstadt Babelsberg ist Zentrum der über 100 Jahre alten Filmgeschichte und Ort modernster Medientechnologie.



Mai–Okt. am 2. & 4. So. im Monat



11 Uhr vor dem Bahnhof Medienstadt Babelsberg
Ende: Bahnhof Medienstadt Babelsberg



20 EUR/18 EUR ermäßigt p. P., inkl. ÖPNV-Ticket 24 Std. Potsdam AB

Spaziergang durch den Park Sanssouci



2 h | ca. 2,5 km



© PMSG SPSP Julia Nimke

Friedrich der Große hatte den Park Sanssouci zu seinem persönlichen Rückzugsort auserkoren, um das Leben ohne Sorge zu genießen. Sichtachsen führen zu üppigen Weinbergterrassen, erhabenen Skulpturen und beruhigenden Wasserspielen rund um das Schloss Sanssouci. Der Park schenkt noch heute Ruhe und Inspiration.



Mai–Okt. am 1. & 3. Sa. im Monat



14 Uhr am Grünen Gitter (Haupteingang Park Sanssouci)

Ende: Bushaltestelle Schloss Sanssouci



19 EUR/17 EUR ermäßigt p. P., inkl. ÖPNV-Ticket 24 Std. Potsdam AB

Achtung, Sperrzone! Entlang des Potsdamer Grenzstreifens



3 h | ca. 2,5 km



© PMSG André Stiebitz

Eine Zeitreise in das Potsdam des Kalten Krieges: Vom Checkpoint an der Glienicker Brücke führt der Weg entlang der einstigen Grenze durch den Neuen Garten bis zur Bertini-Enge. Spannende Geschichten von Agenten, Grenzgängern und der Potsdamer Konferenz machen Geschichte lebendig.



Mai–Okt. am 1. So. im Monat sowie 3. Okt.



14 Uhr an der Glienicker Brücke, vor der Villa Schöningen

Ende: ehemalige Grenzübergangsstelle Nedlitz (Bertinstr.)



20 EUR/18 EUR ermäßigt p. P., inkl. ÖPNV-Ticket 24 Std. Potsdam AB

Freundschaftsinsel – Potsdams grünes Juwel zwischen Altem Markt und Havel



2 h | ca. 1,5 km



© PMSG Julia Nimke

Die Freundschaftsinsel ist eine Oase mitten in der Stadt und Gartenkunstwerk des Staudenzüchters Karl Foerster. Von dieser botanischen Vielfalt geht es weiter am Havelufer entlang. Vom Café der Heilig-Geist-Residenz bietet sich eine ganz neue Perspektive auf das grüne Juwel und die Parklandschaft der Stadt.



5. Apr., 17. Mai, 21. Jun, 19. Jul., 16. Aug.



14 Uhr vor der Tourist Information Am Alten Markt

Ende: Residenz Heilig Geist Park



19 EUR/17 EUR ermäßigt p. P., inkl. ÖPNV-Ticket 24 Std. Potsdam AB

Von Holland bis Italien – Europäische Baukunst in Potsdam



2 h | ca. 2,4 km



© PMSG SPSG Julia Nimke

Die Führung gleicht einer Reise durch Europa: backsteinrote Giebel im Holländischen Viertel, traditionelle Holzhäuser in der Russischen Kolonie Alexandrowka und italienische Eleganz im Belvedere Pfingstberg zeugen von der spannenden Verbindung zwischen Architektur und Geschichte.



Mai–Okt. am 2. & 4. Sa. im Monat



14 Uhr Nauener Tor, Stadtinnenseite

Ende: vor dem Eingang Belvedere Pfingstberg



25 EUR/23 EUR ermäßigt p. P., inkl. ÖPNV-Ticket 24 Std. Potsdam AB,
kulinarischer Überraschung, Eintritt Belvedere Pfingstberg

Der Telegrafenberg in Potsdam – Wo Wissen auf Forschung trifft



1,5 h | ca. 1 km



© PMSG Sophie Spoike

Der Telegrafenberg – Potsdams klügster Ort: Hier treffen Forschung, Architektur und Natur aufeinander. Vom historischen Einsteinurm bis zu renommierten Instituten wie dem GeoForschungsZentrum und dem Potsdam-Institut für Klimafolgenforschung wird Wissenschaft auf einzigartige Weise erlebbar.



Mai–Okt. am 2. & 4. So. im Monat



14 Uhr am Haupteingang Telegrafenberg (Torhaus)

Ende: Telegrafenberg



19 EUR/17 EUR ermäßigt p. P., inkl. ÖPNV-Ticket 24 Std. Potsdam AB

Babelsberg – Filmstars, Villen, Weltgeschichte



2,5 h | ca. 3,4 km



© PMSG Frederic Köllisch

Die Villenkolonie Neu-Babelsberg am Griebnitzsee steckt voller Geschichte(n): Filmstars wie Brigitte Horney und Marika Rökk residierten hier, Mies van der Rohe baute eines seiner ersten Häuser und Erich Kästner fand Zuflucht zu NS-Zeiten. Während der Potsdamer Konferenz lebten hier u.a. der ehemalige US-Präsident Truman.



Mai–Okt. am 1. & 3. So. im Monat



11 Uhr S-Bahnhof Griebnitzsee, Empfangshalle Wasserseite

Ende: Bushaltestelle Potsdam, Schloss Babelsberg



20 EUR/18 EUR ermäßigt p. P., inkl. ÖPNV-Ticket 24 Std. Potsdam AB

Granatapfel-Spaziergang und Stadt-Genuss

 1,5 h | ca. 1,6 km



© PMSG Nadine Redlich

Ein abwechslungsreicher Spaziergang auf den Spuren des Granatapfels: Vom Museum Barberini über den Alten und Neuen Markt bis ins Holländische Viertel. Spannende Anekdoten aus Antike, Medizin und Literatur – dazu kleine Köstlichkeiten, die den Rundgang genussvoll abrunden.

 17. Jan–28. März jeden Sa. im Monat

 13:30 Uhr Tourist Information Am Alten Markt
Ende: Holländisches Viertel

€ 23 EUR/21 EUR ermäßigt p. P., inkl. ÖPNV-Ticket 24 Std. Potsdam AB,
kulinarischen Überraschungen

Potsdamer Weihnachtsgeschichten

 1,5 h | ca. 1,6 km



© PMSG Sophie Soike

Ein weihnachtlicher Spaziergang durch die festlich beleuchtete Innenstadt: Vom Alten Markt mit St. Nikolaikirche, Brandenburger Landtag und Museum Barberini führt die Tour mit Geschichten rund um die Weihnachtszeit bis ins Holländische Viertel – gekrönt von einer kleinen kulinarischen Überraschung.

 27. & 28. Nov., 4., 5., 11., 12., 18., 19., 25.–31. Dez.


 15 Uhr Tourist Information Am Alten Markt
Ende: Holländisches Viertel

€ 20 EUR/18 EUR ermäßigt p. P., inkl. ÖPNV-Ticket 24 Std. Potsdam AB,
kulinarischer Überraschung



POTSDAMER GENUSSTOUREN

Eine Einladung zum Flanieren und Probieren auf Potsdams Seitenstraßen bietet dieser kulinarische Rundgang mit Stadtgeschichte. Erfahrene Stadtführerinnen zeigen ihre Lieblingsplätze und stellen kleine Cafés, Restaurants und Läden mit leckeren Kostproben vor. Entdecken Sie Potsdam bei einer schmackhaften Genusstour!

 Jan. bis Dez.

 Fr. 15:15 Uhr Holländisches Viertel, Sa. 11:45 Uhr Innenstadt
genauer Treffpunkt in Buchungsbestätigung


 ab 40 EUR p. P.

 Potsdamer Genusstouren
potsdamer-genusstouren.de · Tel. +49 (0)157 71740100



DURCH DEN KARL-FOERSTER-GARTEN

Der Garten in Potsdam-Bornim ist ein bedeutendes Zeugnis europäischer Gartenkultur. Bei der Führung durch den Staudengarten erfährt der Besucher viel Wissenswertes über die Anlage, ihren Schöpfer, den berühmten Ehrenbürger der Stadt Potsdam Karl Foerster, die Pflege des Gartendenkmals und die Deutsche Stiftung Denkmalschutz.

 März–Dez. jeden 1. So. im Monat, Apr.–Okt. jeden 1. & 3. So. im Monat, Jun.–Okt. jeden 2. & 4. Fr. im Monat

So. 11 Uhr / Fr. 18 Uhr (Jun.–Aug.) / 16 Uhr (Sept.–Okt.)

 Gartentor, Am Raubfang 7, 14469 Potsdam-Bornim

€ Garten: 10 EUR p. P.

 Anmeldung unter: Deutsche Stiftung Denkmalschutz
foerster-garten.de

HIGHLIGHTS IM VERANSTALTUNGSKALENDER

Potsdamer Winteroper

 27., 28. Februar, 03., 04., 06., 07. März


 Neues Palais im Park Sanssouci

Flottenparade und Hafenfest

 12. April

 Hafen Potsdam

Tulpenfest in Potsdam

 18. – 19. April

 Holländisches Viertel

Sehsüchte International Student Film Festival

 22. – 26. April


 Waschhaus, Filmmuseum, Filmuniversität

Jüdisches Filmfestival Berlin Brandenburg

 05. – 10. Mai

 verschiedene Orte in Berlin und Potsdam

Filmfestival Green Visions Potsdam

 28. – 31. Mai

 Filmmuseum Potsdam

Musikfestspiele Potsdam Sanssouci

 12. – 28. Juni

 verschiedene Ort in der ganzen Stadt

Potsdamer Schlössernacht

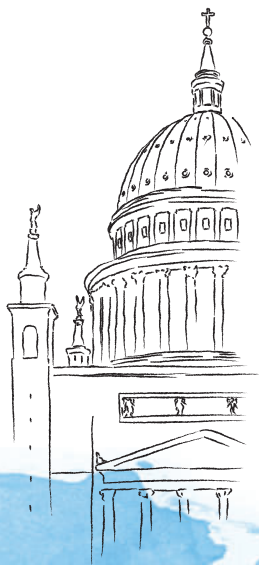
 29. – 30. August

 Park Sanssouci

Weitere Veranstaltungen:
potsdamtourismus.de



Dein Potsdam INFORMIERT



FOLGE UNS
@deinpotsdam



PERSÖNLICHE BERATUNG

+49 (0)331 27 55 88 99

info@potsdamtourismus.de



INFORMATION, INSPIRATION & BUCHUNG

potsdamtourismus.de

Alle Informationen zu
öffentlichen Führungen
und Veranstaltungen:



TOURIST INFORMATIONEN

Am Alten Markt

Humboldtstraße 2

14467 Potsdam

mobiagentur

im Hauptbahnhof

Friedrich-Engels-Straße 99

14473 Potsdam

Aktuelle Öffnungszeiten:



Änderungen vorbehalten

IMPRESSUM

HERAUSGEBER

Potsdam Marketing
und Service GmbH
Babelsberger Straße 26
14473 Potsdam

KONZEPTION & REDAKTION

Potsdam Marketing
und Service GmbH

SATZ & LAYOUT

MÖLLER PRO MEDIA® GmbH

DRUCK

MÖLLER PRO MEDIA® GmbH

REDAKTIONSSCHLUSS

November 2025

TITELFOTO

PMSG Julia Nimke

In den Texten gelten
grammatikalisch
maskuline Personen-
bezeichnungen gleicher-
maßen für Personen
jedes Geschlechts.



www.blauer-engel.de/uz195

- ressourcenschonend und umweltfreundlich hergestellt
- emissionsarm gedruckt
- hauptsächlich aus Altpapier

HCO

Dieses Druckerzeugnis ist mit dem Blauen Engel ausgezeichnet.