

POTSDAM  
MARKETING  
UND SERVICE

# Für Schulklassen: Potsdam entdecken

Stadtführungen, Rundfahrten und lehrplangerechte  
Angebote 2025 (AUSZUG)



Park Sanssouci © PMSG SPSG Sophie Soike

Informationen sowie weitere Angebote & Buchung unter  
[service@potsdamtourismus.de](mailto:service@potsdamtourismus.de) | [www.potsdamtourismus.de](http://www.potsdamtourismus.de) | Tel. +49 (0)331 275 58 50

# Service & Sales

Potsdam besticht durch 17 Schlösser und drei historische Parkanlagen, ein kulturell vielfältig geprägtes Stadtbild, repräsentative Villenviertel sowie die ältesten und größten Filmstudios Deutschlands. Die Stadt ist umgeben von der einzigartigen Landschaft der Potsdamer und Brandenburger Havelseen.

Für Ihre Reise nach Potsdam sind wir Ihr kompetenter Ansprechpartner. Wir sind gut vernetzt und bieten Ihnen optimalen Service aus einer Hand:

- Informationen zur Unterbringung von Schulklassen
- Lehrplangerechte Angebote

- Interaktive Führungsformate
- Individuelle Programme, Tages- und Mehrtagesfahrten
- Stadtrundfahrten, thematische Rundgänge, Führungen durch Schlösser und Parkanlagen
- Transfer und Busanmietung

Auf den nächsten Seiten finden Sie eine Auswahl buchbarer Programme. Gerne gehen wir auf Ihre individuellen Vorstellungen und Wünsche ein und unterstützen Sie bei der Planung und Organisation Ihres Schulausfluges.

Sie erreichen uns unter der Rufnummer (0)331 275 58 50 oder per E-Mail unter [service@potsdamtourismus.de](mailto:service@potsdamtourismus.de).

## Inhaltsverzeichnis

Lehrplangerechte Stadtführungen und Rundfahrten.....	03
Weitere Stadtführungen .....	04
Weitere Stadtführungen und Radtouren.....	05
Außerschulische Lernorte.....	06
Potsdam im Überblick   Stadtplan   Impressum.....	14

Für eine bessere Lesbarkeit gelten in diesen Angeboten die grammatikalisch maskulinen Personenbezeichnungen gleichermaßen für Personen jedes Geschlechts.



Schloss Babelsberg © PMSG SPSC Sophie Soike

PMSG Potsdam Marketing und Service GmbH | Babelsberger Str. 26 | 14473 Potsdam

**Information & Buchung:** Tel. +49 (0)331 275 58 50 | Fax +49 (0)331 275 58 59 | Bürozeiten: Mo – Fr 09:00 – 17:00 Uhr  
E-Mail [service@potsdamtourismus.de](mailto:service@potsdamtourismus.de) | [www.potsdamtourismus.de](http://www.potsdamtourismus.de)

# Lehrplangerechte Stadtführungen und Rundfahrten

## Auf kleinen Füßen durch Potsdam

Stadtführung für Schüler von 6 bis 10 Jahren

Der Spaziergang beginnt am Obelisk auf dem Alten Markt. Die Schüler sehen Fotos vom ehemaligen Stadtschloss und lösen erste Rätsel. Vorbei am Filmmuseum geht es zum Neuen Markt und zu einem Besuch des Kutschstallensembles. Unterwegs werden die Schüler u. a. als „Hilfsgästeführer“ aktiv.

Leistung: Geführter Spaziergang durch die Innenstadt

Dauer	2 Stunden
Buchbar	ganzjährig
Gruppenpreis (bis 25 Personen)	135 €

## Zu Besuch in der Stadt der Könige

Stadtrundfahrt für Schüler von 6 bis 10 Jahren

Die speziell für Schüler konzipierte Rundfahrt beginnt am Filmmuseum und führt zum Holländischen Viertel. Die Schüler sehen die Stadttore aus dem 18. Jahrhundert und lernen beim Umfahren des Parks Sanssouci die königlichen Schlösser kennen. Höhepunkt ist der Spaziergang zum Schloss Sanssouci, zum Grab Friedrich II. und zum Königlichen Weinberg. Danach geht es weiter zur Russischen Kolonie Alexandrowka und zurück in die Innenstadt.

Leistung: Geführte Rundfahrt zzgl. Busanmietung

Dauer	2 Stunden
Buchbar	ganzjährig
Gruppenpreis (bis 25 Personen)	135 €



Alter Markt ©PMSG Julia Nimke



Russische Kolonie Alexandrowka ©PMSG André Stiebitz

## Potsdams Geschichte hautnah erleben

Stadtführung für Schüler ab 11 Jahren

Potsdam wurde vor allem von den preußischen Königen und deutschen Kaisern im 18. und 19. Jahrhundert als Residenz, Garnisonstadt und Verwaltungssitz entwickelt und ausgestaltet. Schülergerecht wird das Leben im 18. Jahrhundert dargestellt. Ob Einquartierung, „Lindenhof“ (Stasigefängnis) oder Garnisonkirche – die Führung berührt viele Aspekte Potsdamer und Preußischer Geschichte.

Leistung: Stadtführung durch die Innenstadt

Dauer	2 Stunden
Buchbar	ganzjährig
Gruppenpreis (bis 25 Personen)	135 €

## Potsdam – Welterbe & Landeshauptstadt

Stadtrundfahrt für Schüler ab 11 Jahren

Die Rundfahrt führt zu den wichtigsten Sehenswürdigkeiten der Stadt. Altersgerecht werden das Ensemble ehemaliges Stadtschloss, Marstall und Lustgarten erklärt – vorbei am Stadtkanal, dem Glockenspiel, dem großen Militärwaisenhaus, an holländischer und russischer Architektur. Höhepunkte sind ein Spaziergang über die symbolträchtige Glienicker Brücke und im Park Sanssouci zum Schloss Sanssouci.

Leistung: Geführte Rundfahrt, zzgl. Busanmietung

Dauer	2 Stunden
Buchbar	ganzjährig
Gruppenpreis (bis 30 Personen)	135 €

# Weitere Stadtführungen

## Im Dienste des Königs

Stadtführung für Kinder und Schüler ab 6 Jahren

Im Dienste des Königs standen viele Handwerker. Auf einem Spaziergang durch den Park Sanssouci vorbei an der Bildergalerie, dem Schloss Sanssouci und dem Chinesischen Haus erzählt die Gästeführerin viel Wissenswertes über die Berufe im Dienste des Königs. Was macht ein Stuckateur, welche Aufgaben hatte der Gärtner, wie viel Mehl musste der Müller täglich mahlen und was hatte ein Perückenmacher zu tun?

Leistung: Geführter Spaziergang durch den Park Sanssouci

Dauer	2 Stunden
Buchbar	ganzjährig
Gruppenpreis (bis 25 Personen)	135 €



Park Sanssouci © PMSG SPSG Sophie Solke



Holländisches Viertel © PMSG Julia Nimke

## Jeder nach seiner Fassung

Stadtführung für Schüler ab 11 Jahren

Einwanderer haben das Stadtbild Potsdams über die Jahrhunderte eindrucksvoll geprägt und weiterentwickelt - viele Bauwerke legen heute noch Zeugnis dafür ab. Hugenotten aus Frankreich, Facharbeiter aus Belgien, Handwerker und Arbeiter aus Holland oder Soldaten aus dem russischen Zarenreich. Den Schülern werden bei der Führung die historischen Prozesse des Wachstums und der Entwicklung Potsdams vermittelt und veranschaulicht.

Leistung: Stadtführung vom Holländischen Viertel zur Russischen Kolonie Alexandrowka

Dauer	2 Stunden
Buchbar	ganzjährig
Gruppenpreis (bis 25 Personen)	135 €

## Mauerfall – Spurensuche in Potsdam

Stadtführung für Schüler ab 12 Jahren

Die Führung widmet sich der jüngsten deutsch-deutschen Vergangenheit. Von der Glienicker Brücke führt die Zeitreise entlang der ehemaligen Berliner Mauer durch den Neuen Garten und bis zur einstigen „Verbotenen Stadt“.

Unsere Empfehlung: im Anschluss Besichtigung der Gedenk- und Begegnungsstätte Leistikowstraße (ab 15 Jahren)

Leistung: Stadtführung von der Glienicker Brücke zur Verbotenen Stadt

Dauer	2,5 Stunden
Buchbar	ganzjährig
Gruppenpreis (bis 25 Personen)	165 €



Glienicker Brücke © PMSG André Stiebitze

# Weitere Stadtführungen und Radtouren

## Von Paukern, Schulen und Scholaren

Stadtführung für Schüler ab 10 Jahren sowie Lehrer und Interessierte aller Altersklassen. Die Führung gibt an historischen Schulstandorten einen Einblick in die brandenburgisch-preußische Schulgeschichte des 17. und 18. Jahrhunderts. Amüsante Geschichten und interessante Fakten führen in den Schulalltag Potsdams ein. Vom Alten Markt geht es zum Militärwaisenhaus und weiteren Schulgebäuden in der historischen Innenstadt bis zur Großen Stadtschule.

Leistung: Stadtführung durch die Innenstadt

Dauer	2 Stunden
Buchbar	ganzjährig
Gruppenpreis (bis 25 Personen)	145 €



Blick auf das Militärwaisenhaus © PMSG André Stiebitz



Am Jungfernsee © PMSG Sophie Soike

## Potsdam digital entdecken

*Tip*

Die digitalen Stadtführer der Destination Potsdam tauchen ein in die Zeit von Friedrich II. bis zum Eisernen Vorhang. So macht die PotsdamHistory App des Potsdam Museums z. B. mit hunderten historischen Fotos die Geschichte der Stadt sichtbar und zeigt Orte jüdischen Lebens. Die Spuren des Kalten Krieges werden in der wechselhaften Geschichte des Park Babelsberg mit der Game-App Border Zone der Stiftung Preußische Schlösser und Gärten Berlin-Brandenburg erlebt. In der Barberini-App des Museums Barberinis sind u. a. Hintergründe zu den Ausstellungen, den Künstlern und dem Museum zu finden.

Übersicht der digitalen Stadtführer in Potsdam unter:  
<https://www.potsdamtourismus.de/planung/digitale-stadterlebnisse>

## Grenzlinien

Radtour für Schüler ab 11 Jahren

Entlang der ehemaligen deutsch-deutschen Grenze führt die Radtour von Steinstücken vorbei am Griebnitzsee durch die Villenkolonie bis nach Klein Glienicke. Auf den Spuren von Grenzern, Sonderpässern und Fluchtversuchen geht es dann von der weltbekannten Brücke des Agentenaustausches, der Glienicke-Brücke, entlang der Schwanenallee zum Neuen Garten und endet an der Bertini-Enge.

Leistung: Geführte Radtour entlang der ehemaligen innerdeutschen Grenze; zzgl. Fahrradvermietung

Dauer	3,5 Stunden
Buchbar	ganzjährig
Gruppenpreis (bis 15 Personen)	205 €



Truman Villa © PMSG André Stiebitz

# Außerschulische Lernorte

## Führung für Schulklassen

Für alle Altersgruppen

Auch im Dschungel ist vieles nicht auf den ersten Blick zu entdecken. Hören Sie bei einer Führung von Geheimnissen und packenden Geschichten der Potsdamer Tropenwelt.

Die Biosphäre Potsdam bietet mit ihrem 5000 m<sup>2</sup> großen Tropengarten und den vielen exotischen Tieren und Pflanzen optimale Voraussetzungen und Möglichkeiten für einen außerschulischen Lernort.

Leistung: Führungen zu verschiedenen Themen

**Anbieter: Biosphäre Potsdam**

Dauer 1,5 Stunden  
Preis p. P. (Eintritt + Führung) 9,50 €

Weitere Angebote und Buchung unter <https://www.biosphaere-potsdam.de/buchbare-angebote/außerschulischer-lernort/schulprogramme/>



Biosphäre Potsdam © PMSG Christoph Creutzburg

## „Wasser zum Leben“ und „Ökosystem Wald“

Themenfeld Wasser: 1.-4. Klasse | Themenfeld Wald: 7.-8. Klasse

Wie funktioniert der Wasserkreislauf? Wo kommt Wasser überall in unserem Alltag vor und wie können wir es verantwortungsvoll nutzen? Neben diesen Fragen wird der Lebensraum Wasser mit seinen Tieren und Pflanzen in den Tropen erörtert. Das Ökosystem Regenwald mit seinen besonderen Wechselwirkungen zwischen Tieren und Pflanzen steht im Mittelpunkt des Workshops Wald. Nachhaltigkeit und Umweltschutz sind die Basis des Programms.

Leistung: Workshop | Die Angebote orientieren sich an den Kriterien für Bildung für nachhaltige Entwicklung.

**Anbieter: Biosphäre Potsdam**

Dauer Wasser | Wald 2 | 3 Stunden  
Preis p. P. (max. 30 Personen) 12 | 13 €

Weitere Angebote und Buchung unter <https://www.biosphaere-potsdam.de/buchbare-angebote/außerschulischer-lernort/schulprogramme/>



## Was macht den Rotkohl grün

Für 1.-6. Klasse

Angelehnt an den Rahmenlehrplan der Grundschule Brandenburg/Berlin für die Bereiche Sachunterricht, Umwelt und Naturwissenschaften hat das Nano 15 Experimentierkurse zu je 45 Minuten entwickelt.

Während der zweistündigen Besuchszeit steht der Klasse außerdem ein Nano-Tutor zur Seite und macht mit ihnen die Ausstellungsexperimente „Mäuselabyrinth“ und „Schokokuss im Vakuum“.

Leistung: Workshop

**Anbieter: Nano - Wissenschaft begreifen (ehem. Extavium)**

Dauer 2 Stunden  
Gruppenpreis (20 Personen + 2 Lehrkräfte) 220 €

Weitere Angebote und Buchung unter <https://nano-potsdam.de/mein-besuch/grundschule/>

## MINT-Workshops

Für 7.-13. Klasse

Die MINT-Workshops beschäftigen sich mit aktuellen Forschungsfragen, zumeist aus dem Bereich der Umweltbildung. Solarzellen werden selbst gebaut, Trockeneis wird erforscht und Alltagsbezüge zu dem Wissen aus dem Chemie- und Physikunterricht entdeckt. Bei der Durchführung der Workshops wird darauf geachtet, dass der experimentelle Charakter überwiegt und die einzelnen Experimente von jedem Teilnehmer selbst durchgeführt werden.

Leistung: MINT-Workshop

**Anbieter: Nano - Wissenschaft begreifen (ehem. Extavium)**

Dauer 2 Stunden  
Gruppenpreis (20 Personen + 2 Lehrkräfte) 220 €

Weitere Angebote und Buchung unter <https://nano-potsdam.de/mein-besuch/oberschule/>

PMSG Potsdam Marketing und Service GmbH | Babelsberger Str. 26 | 14473 Potsdam

**Information & Buchung:** Tel. +49 (0)331 275 58 50 | Fax +49 (0)331 275 58 59 | Bürozeiten: Mo – Fr 09:00 – 17:00 Uhr

E-Mail [service@potsdamtourismus.de](mailto:service@potsdamtourismus.de) | [www.potsdamtourismus.de](http://www.potsdamtourismus.de)

# Außerschulische Lernorte

## Ich sehe was, was du nicht siehst

Für alle Altersgruppen

Keine Lust auf Monolog? Dann ist dieses Format genau das Richtige! Nach einer kurzen Einführung dürfen alle selbst in die Filmgeschichte eintauchen. In Kleingruppen (3-5 Personen) wird jeder Themenraum erkundet und im Anschluss allen anderen präsentiert. Das lenkt den Blick auf Details, macht neugierig und ermöglicht jeder Gruppe ihre ganz eigene Entdeckungsreise durch unser Museum. Das Filmmuseum unterstützt gern und beantwortet individuelle Fragen!

Leistung: Ausstellungsführung im Team

**Anbieter: Filmmuseum Potsdam**

Dauer 1,5 Stunden  
Preis p. P. (max. 25 Personen) 3 €

Weitere Angebote und Buchung unter [https://www.filmmuseum-potsdam.de/Fuehrungen-Workshops-Angebote\\_Schulen.html](https://www.filmmuseum-potsdam.de/Fuehrungen-Workshops-Angebote_Schulen.html)



Filmmuseum Potsdam © PMSG André Stiebitz

## Filmberufe

Für 7.-13. Klasse

Was sind die Aufgaben eines Regisseurs? Was ist eigentlich Szenografie? Über welche Fähigkeiten sollte ein Schnittmeister verfügen? Kleine Teams informieren sich in Texten und Interviews in der Dauerausstellung mit konkreten Filmkünstlern und -künstlerinnen über Spezifika einzelner Filmberufe. Anschließend werden diese Informationen im Plenum zusammengetragen. Dabei entsteht ein facettenreiches Bild der komplexen Abläufe und Anforderungen einer Filmproduktion.

Leistung: Workshop

**Anbieter: Filmmuseum Potsdam**

Dauer 1,5 Stunden  
Preis p. P. (max. 25 Personen) 3 €

Weitere Angebote und Buchung unter [https://www.filmmuseum-potsdam.de/Fuehrungen-Workshops-Angebote\\_Schulen.html](https://www.filmmuseum-potsdam.de/Fuehrungen-Workshops-Angebote_Schulen.html)

**Tipp**

Für Ihre Projektwochen bietet das **Filmmuseum Potsdam** spannende Workshops an, von „Ausgezeichnet! – Das Studio Babelsberg heute“, zu „Stummfilm fetzt“ oder „Filmpioniere - Eine Minute Film. Filmen, wie die Erfinder des Kinos“.

Alle Angebote und Buchung unter [https://www.filmmuseum-potsdam.de/Fuehrungen-Workshops-Angebote\\_Schulen.html](https://www.filmmuseum-potsdam.de/Fuehrungen-Workshops-Angebote_Schulen.html)

Mitmachen statt zugucken, ist auch im **Filmpark Babelsberg** angesagt. Ob Stunt-Schule oder der Dreh eines eigenen Filmclips, für Aktion und Filmspaß ist gesorgt.

Alle Angebote und Buchung unter <https://www.filmpark-babelsberg.de/gruppenangebote/>

## Leben und arbeiten unterm Roten Stern

Für 4.-8. Klasse

Ausgerüstet mit Fotohandy, Zollstock, Stift und Papier entdecken die Schüler die für Passanten oft verborgenen Spuren der ehemaligen Geheimdienststadt „Militärstädtchen Nr. 7“: bauliche Relikte, russische Inschriften in Bäumen und Bordsteinen sowie historische Fotos. Die Schüler sollen die gefundenen Spuren als historische Quellen wahrnehmen, aus ihnen Informationen zur Geschichte des Ortes ableiten und den historischen und räumlichen Kontext der Spuren nachvollziehen.

Leistung: Schülerrallye durchs „Militärstädtchen Nr. 7“

**Anbieter: Gedenkstätte Leistikowstraße**

Dauer 2 Stunden  
Gruppenpreis für Schulklasse 35 €

Weitere Angebote und Buchung unter <https://www.leistikowstrasse-sbg.de/bildung/projekte/>



Gedenkstätte Leistikowstraße © PMSG André Stiebitz

PMSG Potsdam Marketing und Service GmbH | Babelsberger Str. 26 | 14473 Potsdam

**Information & Buchung:** Tel. +49 (0)331 275 58 50 | Fax +49 (0)331 275 58 59 | Bürozeiten: Mo – Fr 09:00 – 17:00 Uhr  
E-Mail [service@potsdamtourismus.de](mailto:service@potsdamtourismus.de) | [www.potsdamtourismus.de](http://www.potsdamtourismus.de)

# Außerschulische Lernorte



Hans Otto Theater © PMSG André Stiebitz

## Führung durch die Gedenkstätte Lindenstraße

Für alle Altersgruppen

Die Führungen vermitteln den Besuchern die Geschichte des Gebäudekomplexes – als Ort der politischen und rassistischen Verfolgung und Inhaftierung, aber auch als Ort der Demokratiegeschichte. Zu den möglichen Themen der Führung gehören die politisch und rassistisch motivierte Haft und Verfolgung im Nationalsozialismus, die Haft bei der sowjetischen Geheimpolizei und dem Ministerium für Staatssicherheit der DDR sowie die Friedliche Revolution 1989/90.

Leistung: Führung

**Anbieter: Gedenkstätte Lindenstraße**

Dauer 1,5 Stunden  
Preis für Schulklassen kostenfrei

Weitere Angebote und Buchung unter <https://www.gedenkstaette-lindenstrasse.de/bildung-vermittlung/>  
**NEU: Actionbound-Spurensuchen** Spurensuchen - Stiftung Gedenkstätte Lindenstraße

## Zeitzeug:innengespräche

Für alle Altersgruppen

Die persönliche Perspektive eines Zeitzeugen oder einer Zeitzeugin bietet einen besonderen Zugang zur Geschichte. Die Gedenkstätte Lindenstraße bietet Gespräche mit ehemaligen Inhaftierten des Ministeriums für Staatssicherheit der DDR an. Ein Zeitzeug:innengespräch kann mit weiteren pädagogischen Formaten und Modulen der Gedenkstätte wie einem Workshop oder einer Führung kombiniert werden.

Leistung: Zeitzeug:innengespräch

**Anbieter: Gedenkstätte Lindenstraße**

Dauer 1,5 Stunden  
Preis für Schulklassen kostenfrei

Weitere Angebote und Buchung unter <https://www.gedenkstaette-lindenstrasse.de/bildung-vermittlung/>  
**NEU: Actionbound-Spurensuchen** Spurensuchen - Stiftung Gedenkstätte Lindenstraße

## Blick hinter die Kulissen

Für 1.-13. Klasse

Bei einem Rundgang durch das Hans Otto Theater erhalten die Schülerinnen und Schüler einen Eindruck von den Produktionsabläufen eines Theaterbetriebes. Wie funktionieren die einzelnen Abteilungen, wie ihre Zusammenarbeit? Welche Aufgaben haben z.B. die Intendanz, die Regie, das Schauspielensemble und die Werkstätten?

Leistung: Führung

**Anbieter: Hans Otto Theater**

Dauer 1,5 Stunden  
Max. 30 Pers. in Kombination mit Vorstellungsbesuch kostenfrei

Weitere Angebote und Buchung unter <https://www.hansottotheater.de/junges-hans-otto/theaterpaedagogik/>

## Theaterpraktische Vor- und Nachbereitungen

Für 7.-13. Klasse

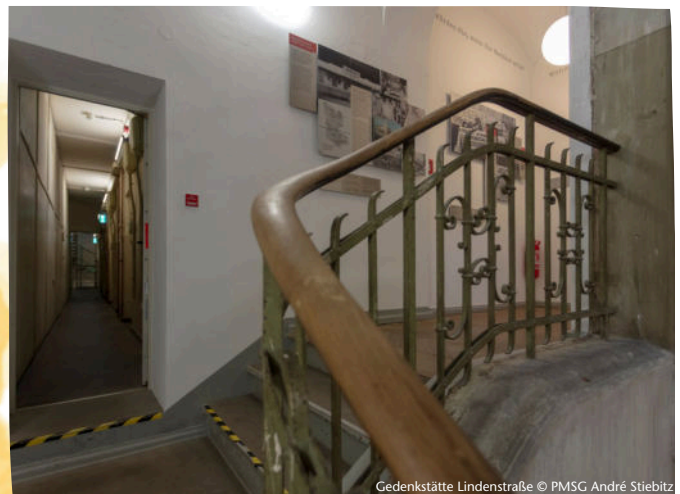
In dem Workshop wird gemeinsam mit den Schülerinnen und Schülern ein verständlicher Zugang zu der jeweiligen Inszenierung gesucht. Durch die Einbeziehung von theatralen Mitteln werden die ästhetischen Besonderheiten der Produktion deutlich gemacht. Gleichzeitig werden die Erfahrungen, Erwartungen und Eindrücke der Kinder und Jugendlichen einbezogen. Nach Absprache ist dies auch vor Ort an Ihrer Schule möglich.

Leistung: Workshop

**Anbieter: Hans Otto Theater**

Dauer 1,5 Stunden  
Max. 30 Pers. in Kombination mit Vorstellungsbesuch kostenfrei

Weitere Angebote und Buchung unter <https://www.hansottotheater.de/junges-hans-otto/theaterpaedagogik/>



Gedenkstätte Lindenstraße © PMSG André Stiebitz



# Außerschulische Lernorte

## Das Holländische Viertel - ein Ort mit Geschichte

Für 1.-13. Klasse

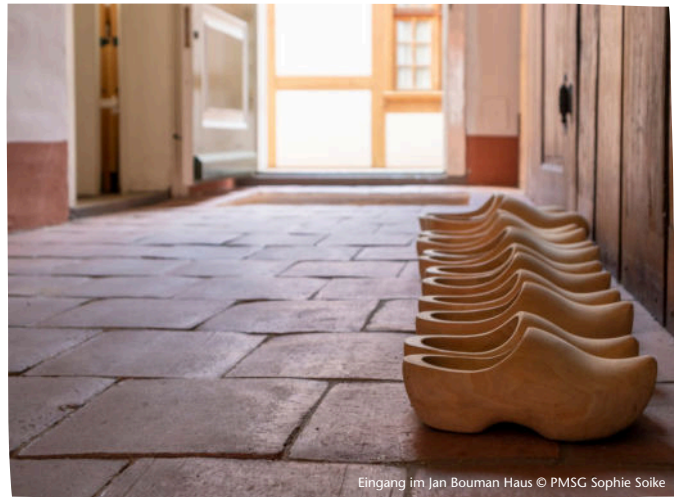
Was das Besondere an der Geschichte und Architektur des Holländischen Viertels ist, wird den Schulklassen bei den dialogischen Führungen im Jan Bouman Haus vermittelt. Nach einem Rundgang durch das Haus, wird anhand eines Modells des 1. Quartiers gezeigt, wie die Menschen im 18. Jahrhundert in diesem Viertel und in den Häusern gearbeitet und gelebt haben.

Leistung: dialogische Führung

**Anbieter: Jan Bouman Haus**

Dauer 1 Stunde  
Gruppenpreis 40 €

Weitere Angebote und Anmeldung unter <https://jan-bouman-haus.de/de/museum/fuehrungen-angebote>



Eingang im Jan Bouman Haus © MSG Sophie Soike

## Schule im museum FLUXUS+

Für 1.-13. Klasse

Die Sammlung bietet die Möglichkeit, Kunst aus anderen Perspektiven zu betrachten, gängige Vorstellungen künstlerischer Praxis zu befragen und neue Ansätze kennen zu lernen. Das Museum entwickelt mit Ihnen Formate mit Bezug zu den jeweiligen Rahmenlehrplänen der Grund- und Mittelstufe. Es können etwa Texte zu Kunstwerken verfasst, Inhalte mit aktuellen Fragestellungen in Zusammenhang gebracht und/ oder künstlerische Methoden praktisch nachvollzogen werden.

Leistung: Workshops mit altersgerechten Themen in außerschulischer Lernumgebung

**Anbieter: museum FLUXUS+**

Dauer nach Vereinbarung  
Gruppenpreis nach Vereinbarung

Weitere Angebote und Buchung unter <https://www.fluxus-plus.de/schule-im-museum-fluxus.html>



museum FLUXUS+ © MSG Uschi Baese-Gerdes

## Das grüne Klassenzimmer

Alle Altersklassen

Das Grüne Klassenzimmer im Volkspark Potsdam bietet als außerschulischer Lernort Veranstaltungen für Kinder und Jugendliche vom Vorschulalter bis zur Oberstufe an. Durch praktische umweltpädagogische Arbeit werden aktuelle Unterrichtsthemen aus den Bereichen Umwelt, Nachhaltigkeit und Natur ergänzt und ökologische Zusammenhänge begreifbar gemacht. Im Mittelpunkt des Unterrichts stehen das selbständige Entdecken und Erforschen. Alle Angebote sind anschaulich, interaktiv und mit Spaß an und in der Natur verbunden.

Leistung: Umweltbildung

**Anbieter: Volkspark Potsdam**

Dauer 2 | 5 Stunden  
Preis p. P. Unterrichtseinheit 2 Stunden: 3 €  
jeweils inkl. drei Begleitpersonen Projekttag 5 Stunden: 7 €

Weitere Angebote und Buchung unter <https://volkspark-potsdam.de/angebote/umweltbildung-im-gruenen-klassenzimmer-neu/>

## Themenführung Klima

Für alle Altersgruppen

Schon immer hat das Klima die Menschen geprägt. Heute erleben wir die Folgen des Eingriffs der Menschen – und das vor allem in Brandenburg. Wasserknappheit, Starkregen oder Waldbrände. In der Führung erleben Schüler eine spannende Reise durch die Zeit, hin zu Wäldern von vor tausend Jahren, weiter über die Kleine Eiszeit im Mittelalter, über die Zeit der Industrialisierung bis hin zur Gegenwart mit den Themen Kohleabbau und Altlasten in Brandenburg.

Leistung: Führung durch die Brandenburg.Ausstellung

**Anbieter: Brandenburg Museum für Zukunft, Gegenwart und Geschichte (ehem. HBPG)**

Dauer 1 Stunde  
Preis p. P. 3 €

Weitere Angebote und Buchung unter <https://gesellschaft-kultur-geschichte.de/brandenburg-museum/bildungsangebote-2/>

PMSG Potsdam Marketing und Service GmbH | Babelsberger Str. 26 | 14473 Potsdam

**Information & Buchung:** Tel. +49 (0)331 275 58 50 | Fax +49 (0)331 275 58 59 | Bürozeiten: Mo – Fr 09:00 – 17:00 Uhr  
E-Mail [service@potsdamtourismus.de](mailto:service@potsdamtourismus.de) | [www.potsdamtourismus.de](http://www.potsdamtourismus.de)

# Außerschulische Lernorte

## Bildungsprojekt „Ein Tag in Potsdam“

Für 4.-13. Klasse

Über Jahrhunderte kamen Menschen aus verschiedenen Teilen Europas nach Brandenburg und gaben dem Bundesland sein unverwechselbares Gesicht. Aber was veranlasste sie, nach Brandenburg zu kommen? Wie lebten sie, und welche Spuren hinterließen sie? Einen ganzen Tag lang begeben sich Schüler in Potsdam auf die Spuren von Migranten. Schulklassen erhalten an dem Tag ein abwechslungsreiches und modernen Vermittlungsprogramm in Brandenburgs Landeshauptstadt.

Leistung: Brandenburg-Ausstellung mit Bildungsreferent, Stadtrallye durch Potsdamer Innenstadt, Mittagessen, Besuch Schloss Neue Kammern, Actionbound im Park Sanssouci, im Winter: kahoot-Quiz und Besuch Neues Palais

**Anbieter: Brandenburg Museum für Zukunft, Gegenwart und Geschichte (ehem. HBPG)**

Dauer  
Preis p. P.

ca. 6 Stunden  
7,50 €



HBPG © PMSG Tino Motzalla

## Kinder erkunden den Landtag

Alter 5-10 Jahre

In den flexibel gestaltbaren Einheiten lernen Kinder mit spielerischen und erlebnisorientierten Methoden den Landtag Brandenburg kennen, erkunden die Räumlichkeiten und erfahren etwas über Kinderrechte, Mitbestimmung und Landeskunde. Neben der inhaltlichen Aufbereitung von Grundlagen der Demokratieerziehung steht der Landtag als Erlebnisort im Mittelpunkt des Angebots.

Leistung: Erlebnisführung durch den Landtag

**Anbieter: Landtag Brandenburg**

Dauer  
Preis 10-20 Personen

45- 90 Minuten  
kostenfrei

Für einen Besuch im Landtag können berechtigte Gruppen Fahrtkostenzuschüsse beantragen.

Weitere Informationen und Buchung unter [https://www.landtag.brandenburg.de/de/landtag\\_kennenlernen/jugend\\_und\\_politik/bildungsangebote\\_im\\_landtag/25229](https://www.landtag.brandenburg.de/de/landtag_kennenlernen/jugend_und_politik/bildungsangebote_im_landtag/25229)

*Tipps*

Weitere Angebote im **Brandenburg Museum für Zukunft, Gegenwart und Geschichte (ehem. HBPG)**:

<https://gesellschaft-kultur-geschichte.de/brandenburg-museum/angebote-fuer-schulen/>

Der **Landtag Brandenburg** bietet Online-Seminare und Formate wie „Der Landtag geht zur Schule“, Bildungsangebote im „Hausbesuch“-Format an.

Weitere Informationen und Buchung unter [https://www.landtag.brandenburg.de/de/landtag\\_kennenlernen/jugend\\_und\\_politik/bildungsangebote\\_im\\_landtag/25229](https://www.landtag.brandenburg.de/de/landtag_kennenlernen/jugend_und_politik/bildungsangebote_im_landtag/25229)



Landtag Brandenburg © PMSG Tino Motzalla

## Parlamentarisches Planspiel

Für 9.-13. Klasse

Das parlamentarische Planspiel im Landtag Brandenburg simuliert vereinfacht den kompletten Gesetzgebungsprozess. Innerhalb der Fraktions-, Ausschuss- und Parlamentsitzungen diskutieren die Teilnehmerinnen und Teilnehmer über einen ausgewählten Gesetzesentwurf. Am authentischen Ort der Gesetzgebung – im Landtag und in dessen Plenarsaal – ist ein Planspiel außerdem ein besonderes Erlebnis für Jugendliche und junge Erwachsene.

Leistung: Workshop

**Anbieter: Landtag Brandenburg**

Dauer  
Preis 20-50 Personen

mind. 4 Stunden  
kostenfrei

Für einen Besuch im Landtag können berechtigte Gruppen Fahrtkostenzuschüsse beantragen.

Weitere Informationen und Buchung unter [https://www.landtag.brandenburg.de/de/landtag\\_kennenlernen/jugend\\_und\\_politik/bildungsangebote\\_im\\_landtag/25229](https://www.landtag.brandenburg.de/de/landtag_kennenlernen/jugend_und_politik/bildungsangebote_im_landtag/25229)

PMSG Potsdam Marketing und Service GmbH | Babelsberger Str. 26 | 14473 Potsdam

**Information & Buchung:** Tel. +49 (0)331 275 58 50 | Fax +49 (0)331 275 58 59 | Bürozeiten: Mo – Fr 09:00 – 17:00 Uhr  
E-Mail [service@potsdamtourismus.de](mailto:service@potsdamtourismus.de) | [www.potsdamtourismus.de](http://www.potsdamtourismus.de)

# Außerschulische Lernorte



## Von Adler bis Wolf - Highlight Führung durch die heimische Tierwelt

Für 1.-6. Klasse

Wie fühlen sich Felle, Federn und Knochen von verschiedenen Tierarten an? Hier darf selbst ertastet werden, denn das Mitmachen und Ausprobieren ist bei dieser Führung ausdrücklich erwünscht! Nach einer kurzen Einführung in die Kunst der Präparation gehen die Schülerinnen und Schüler auf eine spannende Entdeckungstour zu den besonderen Exponaten des Museums. Dabei werden kleine wie große Tiere vorgestellt und deren Lebensweise erläutert. Ganz nebenbei lernen die Schülerinnen und Schüler die Artenvielfalt heimischer Lebensräume sowie weitere tierische Eigenschaften kennen.

Leistung: Führung zum Themen: Artenvielfalt, Lebensräume

**Anbieter: Naturkundemuseum Potsdam**

Dauer

45-60 Minuten

Preis p. P.

2 €

## Freund oder Feind - Ursachen, Auswirkungen und Probleme biologischer Invasionen

Für 9.-10. Klasse

Sind Waschbär, Bismarck und Co. eine Gefahr für unsere heimische Flora und Fauna? Bei der Auseinandersetzung mit invasiven Tierarten lernen die Schülerinnen und Schüler Archäozoen und Neozoen verschiedener Kontinente kennen und können sich selbst in spannende Diskussionen über die ökologischen und ethischen Fragen einbringen, die dieses Thema aufwirft. Das Ausmaß, die Problematiken und der Umgang mit diesen Arten regen zum Nachdenken über die Jagd und andere menschliche Eingriffe in die Natur an.

Leistung: Führung zum Thema: invasive Tierarten, Artenvielfalt, Jagd, Anpassung an Lebensräume und -bedingungen oder Naturräume der Erde

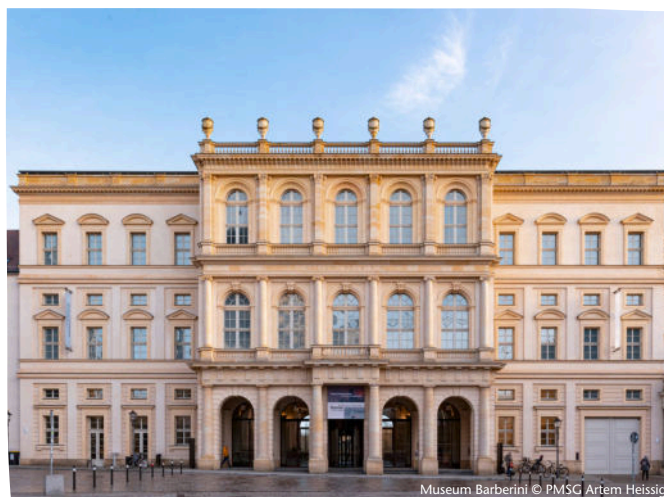
**Anbieter: Naturkundemuseum Potsdam**

Dauer

1,5 Stunden

Preis p. P.

2 €



## Vor dem Original

Alle Altersgruppen

Erfahrene Museumspädagoginnen und -pädagogen führen durch die Ausstellungen und regen an, über Kunst zu sprechen. Auch eine Kombination aus Führung und anschließendem Workshop im Atelier oder eine Online-Führung kann gebucht werden. Alle Angebote werden auf die unterschiedlichen Altersgruppen oder Unterrichtsfächer abgestimmt.

Leistung: Führung oder Führung mit Workshop inkl. Eintritt

**Anbieter: Museum Barberini**

Dauer

Führung: 50 Minuten

Führung & Workshop: 2 Stunden

Gruppenpreis

Führung: 30 €

Führung & Workshop: 60 €

Weitere Angebote und Anmeldung unter <https://www.museum-barberini.de/de/besuch/690/schulen-und-kindergaerten>

Tip

Das **Naturkundemuseum Potsdam** bietet vielseitige Angebote zum Lernen und Entdecken naturwissenschaftlicher Angebote, die an den Lehrplan angepasst sind und sich als Unterrichtserweiterung oder auch für einen Wandertag eignen.

<https://www.naturkundemuseum-potsdam.de/beratung-und-buchung>

Zu jeder Ausstellung findet im **Museum Barberini** eine Fortbildung für Lehrkräfte aller Bundesländer statt. Alle Teilnehmer der Lehrkräftefortbildung erhalten eine Einführung, pädagogische Materialien sowie Informationen zu dem Programm für Schulklassen im Rahmen der aktuellen Ausstellungen.

Informationen und Anmeldung über den [Fortbildungsserver Berlin-Brandenburg](#) mit Angabe der Personalnummer.

PMSG Potsdam Marketing und Service GmbH | Babelsberger Str. 26 | 14473 Potsdam

**Information & Buchung:** Tel. +49 (0)331 275 58 50 | Fax +49 (0)331 275 58 59 | Bürozeiten: Mo – Fr 09:00 – 17:00 Uhr

E-Mail [service@potsdamtourismus.de](mailto:service@potsdamtourismus.de) | [www.potsdamtourismus.de](http://www.potsdamtourismus.de)

# Außerschulische Lernorte

## „bey Durchlesung dieser Zeilen erinnere Dich...“ – Kommunikation damals und heute

Für 6.-8. Klasse

Wer schreibt heute noch Briefe? Anhand ausgesuchter Exponate erfahren die Kinder und Jugendlichen etwas über die Kommunikation quer durch alle Gesellschaftsschichten dieser Zeit: aus dem Briefwechsel Friedrichs des Großen und seiner Schwester Wilhelmine erfahren sie etwas über das höfische Leben, Gesellenbriefe geben Aufschluss über die Ausbildung junger Menschen im 18./19. Jahrhundert und Poesiealben gewähren einen interessanten Einblick in die gesellschaftlichen Verhältnisse der jungen bürgerlichen Menschen.

Leistung: Workshop

### Anbieter: Potsdam Museum

Dauer	2 bis 2,5 Stunden
Gruppenpreis (bis 24 Personen)	50 €
zzgl. Materialaufwand	3 € / Person

## Führung durch die Ausstellungen des Museums

Für 1.-13. Klasse

Mit modernen Vermittlungsmethoden werden die Schülerinnen und Schüler angeregt, Potsdamer Stadtgeschichte, Kunst und Kultur in ihrer Vielfalt kennen zu lernen. Die Führungen können gerne auf den Unterricht abgestimmt werden.

Leistung: Führung durch das Museum inkl. Eintritt

### Anbieter: Potsdam Museum

Dauer	1 Stunde
Gruppenpreis (bis 24 Personen)	50 € Führungsgebühr

Weitere Angebote und Anmeldung unter <https://www.potsdam-museum.de/kita-schule>



Communs und Neues Palais © PMSG/ SPSP Julia Nimke

## Kolonialismus im Schloss.

Für 7.-13. Klasse

In einem rassismuskritischen und interaktiven Rundgang werden gemeinsam mit den Schülerinnen und Schülern die kolonialen Kontexte in den Schlössern betrachtet. Den Rahmen bildet das Neues Palais, Lieblingsschloss des letzten deutschen Kaisers Wilhelm II., der koloniale Machtansprüche des Deutschen Reiches vorantrieb und damit auch für Verbrechen an der Menschlichkeit verantwortlich ist. Ziel ist es, eine kritische Auseinandersetzung mit dem Thema zu schaffen, das seine Spuren bis ins Heute trägt.

Leistung: museumpädagogisches Angebot im Neuen Palais

### Anbieter: Stiftung Preußische Schlösser und Gärten Berlin-Brandenburg

Dauer	2 Stunden
Preis p. P. (max. 30)	bis 20 Personen 50€
jeweils. inkl. Begleitpersonen	bis 25 Personen 75€
Buchbar Jan. - März & Sept. - Dez. 2025)	bis 35 Personen 90€

## Border Zone - Auf den Spuren der Berliner Mauer im Park Babelsberg

Für 8. - 11. Klasse

Der kostenlose zweiteilige Workshop lässt die Schüler den Spuren der deutsch-deutschen Teilung im Park Babelsberg folgen. Er umfasst einen geführten, dialogischen Rundgang zu Orten des ehemaligen Grenzverlaufs sowie das eigenständige Erkunden des Parks mithilfe des AR-Games „Border Zone“. Für das Game werden Tablets zur Verfügung gestellt.

Leistung: museumpädagogischer Workshop im Park Babelsberg

### Anbieter: Stiftung Preußische Schlösser und Gärten Berlin-Brandenburg

Dauer	2,5 Stunden
Preis p. P.	kostenfrei

Buchbar Apr. - Okt. 2025

Weitere Angebote unter <https://www.spsg.de/schloesser-gaerten/angebote-fuer-schulen-und-kindergaerten/>



Flatowturm im Park Babelsberg © PMSG SPSP André Stiebitz

# Außerschulische Lernorte

## Klimawandel im Welterbe Park Sanssouci - und nun?

Für 7.-13. Klasse

Heiße Sommer und starker Regen bedrohen inzwischen auch den Potsdamer Welterbeparks. In einem Rundgang über den Ruinenberg und rund um das Schloss Sanssouci lernen die Teilnehmer an konkreten Beispielen die Auswirkungen des Klimawandels kennen. Spielerische Aktionen vertiefen das Wissen zum Klimawandel, regen zum Nachdenken an und zeigen auf, was wir selbst tun können, um die Folgen zu mildern.

Leistung: museumpädagogisches Angebot im Park Sanssouci

**Anbieter: Stiftung Preußische Schlösser und Gärten Berlin-Brandenburg**

Dauer 2 Stunden  
Preis p. P. (max. 35) bis 20 | 25 Personen 50 | 75 €  
jeweils inkl. Begleitpersonen bis 35 Personen 90 €

Weitere Angebote und Buchung unter

<https://www.spsg.de/schloesser-gaerten/angebote-fuer-schulen-und-kindergaerten/>



Ruinenberg © PMSG SPSG Julia Nimke

In Potsdam haben Sie die Möglichkeit, einige Schlösser der **Stiftung Preußische Schlösser und Gärten Berlin-Brandenburg (SPSG)** als Schulklasse zu besichtigen.

Die museumspädagogischen Programme für Schulen orientieren sich an den Lehrplänen der einzelnen Klassenstufen der Länder Berlin und Brandenburg und stellen somit eine ideale Ergänzung zum Unterricht dar.

Weitere Angebote und Buchung unter

<https://www.spsg.de/schloesser-gaerten/angebote-fuer-schulen-und-kindergaerten/>

### Fortbildung für Lehrkräfte im MINSK

Im MINSK Kunsthause in Potsdam finden pro Ausstellung zwei Fortbildungen für Lehrkräfte statt.

Die teilnehmenden Lehrkräfte erhalten eine Führung durch die aktuelle Ausstellung sowie Informationen zu dem Programm für Schulklassen.

Informationen und Anmeldung laufen über den

[Fortbildungsserver Berlin-Brandenburg](https://www.spsg.de/schloesser-gaerten/angebote-fuer-schulen-und-kindergaerten/).

Eintritt zur Ausstellung: Kostenfrei

## Interaktives Sternentheater, in dem das Weltall zum Erlebnis wird.

Für 1.-13. Klasse

Ob faszinierender 360°-Film oder Live-Programm unter dem Sternenhimmel - das URANIA-Planetarium hat von der Primar- bis zu den Sekundarstufen ein unterhaltsames und lehrreiches Bildungsprogramm im Angebot.

Leistung: Vorführung

**Anbieter: URANIA-Planetarium Potsdam**

Dauer 1 Stunde  
Preis p. P. Schüler: 3,50 €  
Lehrer: 4,50 €

Alle Angebote und Buchung unter <https://www.urania-planetarium.de/seite/308729/angebote-fuer-schulen.html>

*Tip*



DAS MINSK Kunsthause in Potsdam © DAS MINSK Kunsthause in Potsdam

## Was ist ein Kunsthause?

Alle Altersgruppen

Was ist ein Kunsthause? Wer arbeitet hier? Wie funktioniert eine Ausstellung? In einem Rundgang wird das Haus zusammen mit einer Kunstvermittlerin oder einem Kunstvermittler erkundet. Im zweiten Teil wird die Geschichte des Hauses und die aktuelle Ausstellung ausführlich besprochen.

Leistung: Führung

**Anbieter: DAS MINSK Kunsthause in Potsdam**

Dauer 50 Minuten  
Gruppenpreis 30 €  
(max. 30 Pers. + 2 Lehrkräfte)

Anmeldung unter

[https://dasminsk.de/kalender/1252/angebote\\_schulen\\_und\\_kitas](https://dasminsk.de/kalender/1252/angebote_schulen_und_kitas)

PMSG Potsdam Marketing und Service GmbH | Babelsberger Str. 26 | 14473 Potsdam

**Information & Buchung:** Tel. +49 (0)331 275 58 50 | Fax +49 (0)331 275 58 59 | Bürozeiten: Mo – Fr 09:00 – 17:00 Uhr

E-Mail [service@potsdamtourismus.de](mailto:service@potsdamtourismus.de) | [www.potsdamtourismus.de](http://www.potsdamtourismus.de)

# Außerschulische Lernorte

## WWW - Wasser-Wunder-Welten

Für 1.-6. Klasse

Welche Tiere gibt es in unseren Gewässern, wie sehen sie aus und wie bewegen sie sich? Wie beobachte, fange und behandle ich diese Tiere richtig? Wer frisst hier was oder wen?

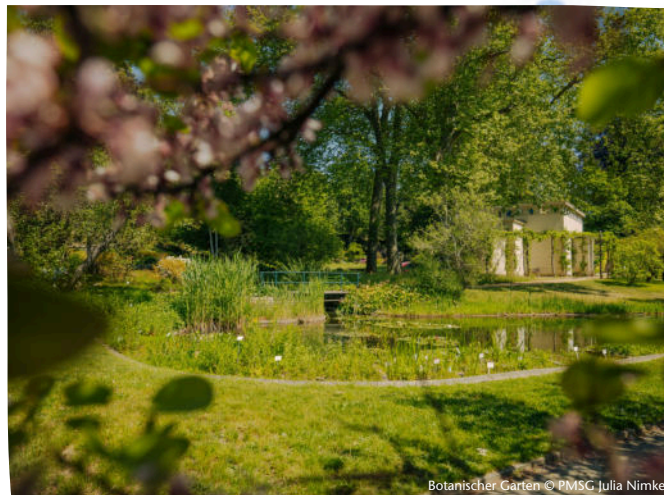
Das Kennenlernen und Verstehen der Wasser-Wunder-Welten steht bei diesem Programm im Vordergrund. Dabei werden die Tiere mit Hilfe von Binokularen ganz genau beobachtet. In eigenständigen kleinen Versuchen wird geübt, naturwissenschaftlich exakt zu arbeiten.

Leistung: Workshop Grünes Klassenzimmer

**Anbieter: Botanischer Garten der Universität Potsdam**

Dauer 1,5 bis 2 Stunden  
Preis p. P. (max. 30 Personen) 2,50 €

Weitere Angebote und Anmeldung unter <https://www.uni-potsdam.de/de/botanischer-garten/fuer-kinder/gruenes-klassenzimmer>



Botanischer Garten © PMSC Julia Nimke

## Woher kommt mein Essen?

Für 1.-6. Klasse

Die Schülerinnen und Schüler besuchen einen Potsdamer Bauernhof und lernen Gärtner und Landwirte sowie deren Arbeit kennen. Gemeinsam ernten und kochen sie ihr eigenes Mittagessen. Auch Bauernhoftiere können gefüttert, gestreichelt und gezeichnet werden.

Naturerleben mit allen Sinnen und eine handlungspädagogische Mitmachaktion vermitteln authentische Erfahrungen und nachhaltige, prägende Erlebnisse. Die Angebote orientieren sich an den Kriterien für Bildung für nachhaltige Entwicklung.

Leistung: Führung (2 Std.) | Mitmachtag (5 Std. inkl. Mittagessen)

**Anbieter: Solawi BAUEREI Potsdam-Grube**

Führung (max. 20 Pers. + 2 Lernbegleiter): 220 €  
Mitmachtag (max. 20 Pers. + 2 Lernbegleiter): 500 €

Weitere Angebote und Buchung unter <https://www.bauerei-potsdam-grube.de>



Mädchen mit Roter Bete © BAUEREI Potsdam in Gube Anja Lene Waschke

## Sauer macht lustig

Für 3.-6. Klasse

In diesem Schülerlabor geht es um Säuren und ihren Nachweis. Die Kinder werden in Laborarbeit eingeführt, mit Kittel und Schutzbrille werden verschiedenste Objekte auf ihren pH-Gehalt getestet.

Was für Säuren gibt es in den Pflanzen des botanischen Gartens? Ein kleiner Rundgang führt zu Orange, Ananas und Co. Als besonderes Highlight werden wir die Wunderbeere verkosten, diese bewirkt dass alle sauren Sachen plötzlich süß schmecken.

Leistung: Schülerlabor und Rundgang

**Anbieter: Botanischer Garten der Universität Potsdam**

Dauer 1,5 bis 2 Stunden  
Preis p. P. (max. 30 Personen) 4 €

Weitere Angebote und Anmeldung unter <https://www.uni-potsdam.de/de/botanischer-garten/fuer-kinder/schuelerlabor>

## Boden. Klima. Wandel.

Für 7.-13. Klasse

Je nach jahreszeitlichen Bedingungen und curricularen Wünschen können die Tagesthemen angepasst werden, z.B. Grüne Berufe, Artenvielfalt, Landwirtschaft, Klimaschutz, Kohlenstoffdioxidsenken, Transformationsprozesse, wie solidarisches Wirtschaften, regionale Lebensmittelkreisläufe...

Die Themen können bei einer Führung über den Acker der Solidarischen Landwirtschaft am praktischen Beispiel gezeigt oder im Rahmen eines Tagesausfluges zusätzlich in Form einer Mitmachaktion vermittelt werden.

Leistung: Führung (2 Std.) | Mitmachtag (5 Std. inkl. Mittagessen)

**Anbieter: Solawi BAUEREI Potsdam-Grube**

Führung (max. 20 Pers. + 2 Lernbegleiter): 220 €  
Mitmachtag (max. 20 Pers. + 2 Lernbegleiter): 500 €

Weitere Angebote und Buchung unter <https://www.bauerei-potsdam-grube.de>

# Potsdam im Überblick



## Busparkplätze Innenstadt

Bassinplatz, 14467 Potsdam (kostenfrei)  
Am Lustgartenwall, 14467 Potsdam



## Busparkplätze an den Schlössern

Zur historischen Mühle, 14469 Potsdam  
Am Neuen Palais, 14469 Potsdam  
Am Neuen Garten, 14469 Potsdam (entfällt bis 2027)

Weitere Busparkplätze in Potsdam finden Sie unter:  
[www.mobil-potsdam.de/de/parken/touristenbusparkplaetze](http://www.mobil-potsdam.de/de/parken/touristenbusparkplaetze)

## Impressum

Herausgeber:  
PMSG Potsdam Marketing und Service GmbH  
Babelsberger Straße 26  
14473 Potsdam

Konzeption, Redaktion:  
PMSG Potsdam Marketing und Service GmbH

Stadtplan:  
Terra press GmbH

Auflage:  
Dezember 2024



INSPIRATION ZUM TEILEN  
[@deinpotsdam](https://www.instagram.com/deinpotsdam)

MEHR INSPIRATIONEN  
UND POTSDAM ZUM  
NACHHÖREN  
[deinpotsdam.de](http://deinpotsdam.de)